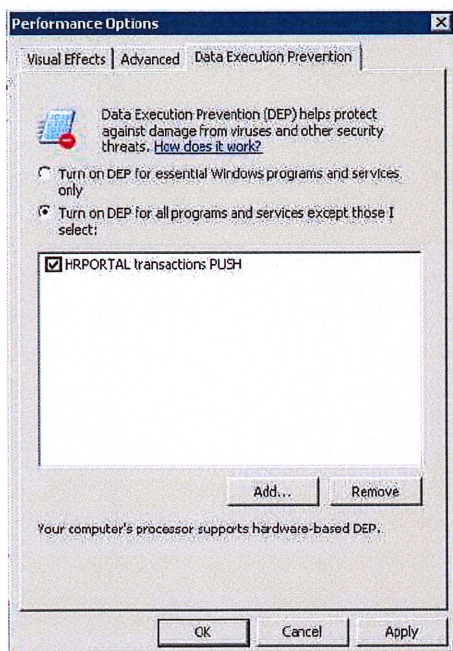
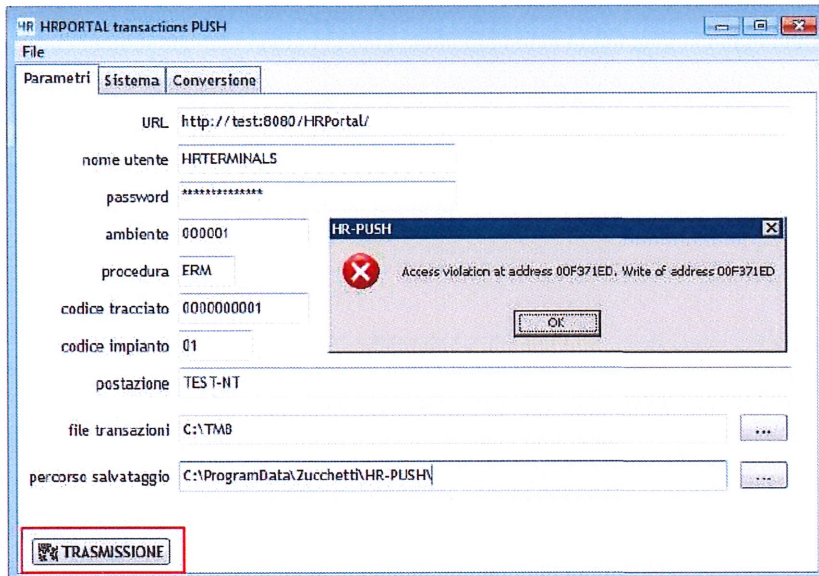


Particolarità in caso di errore specifico in fase di trasmissione\invio file **UPDATE**



Se dopo aver premuto il pulsante "TRASMISSIONE" compare a video il messaggio di errore riportato nell'immagine, "Access Violation at address NNNNNNNN. Write of address NNNNNNNN" (dove il codice numerico NNNNNNNN può essere diverso a seconda dell'indirizzo a cui HR-PUSH sta cercando di connettersi per inviare il file delle timbrature) è necessario verificare, ed eventualmente adeguare, le impostazioni del DEP (Data Execution Prevention).

Di seguito si riportano i passaggi per adeguare le impostazioni:

1. Dal menu **Start** di windows, accedere a **Pannello di controllo** e scegliere l'icona **Sistema**.
2. Dalla scheda **Avanzate**, fare clic sul pulsante **Impostazioni** in alto nella sezione **Prestazioni**.
3. Aprire la scheda **Prevenzione esecuzione programmi (Data Execution Prevention)**.
4. Abilitare il pulsante di opzione **Turn on DEP for all programs and services except those I select**:
(Attiva DEP per tutti i programmi e servizi tranne quelli selezionati:).
5. Fare clic sul pulsante **Aggiungi** e, dalla finestra di dialogo, selezionare l'eseguibile hrpush.exe.
6. Fare clic sui pulsanti **Applica** e **OK** per applicare le modifiche.

NB: le impostazioni sopra descritte sono da effettuarsi con utente amministratore del pc.